

# HALLIG- & INSELFahrTEN SEEHUNDE & SEETIERFANG

Saison 2024

**MS ADLER V | AB NORDSTRAND**  
Hafen Strucklahnungshörn



© G. Pump



**SCANNEN + BUCHEN!**



**Fahrten durchs  
Weltnaturerbe Wattenmeer**



HIER BUCHEN



© G. Pump

Datum	Abfahrt	Ziel	Aufenthalt / Weiterfahrt	Ankunft*
<b>APRIL</b>				
Di., 30.04.	11:30	i Weltnaturerbefahrt zu den Seehunden inkl. Seetierfang	-	14:30
	11:30	Pellworm mit Inselrundfahrt & Seehunden inkl. Seetierfang	Aufenthalt 4 Std. ab Pellworm 17:35 <sup>1</sup>	18:10

<b>MAI</b>				
Tag der Arbeit				
Mi., 01.05.	11:30	i Weltnaturerbefahrt zu den Seehunden inkl. Seetierfang	-	14:30
	11:30	Pellworm mit Inselrundfahrt & Seehunden inkl. Seetierfang	Aufenthalt 4 Std. ab Pellworm 17:35 <sup>1</sup>	18:10
Do., 02.05.	11:30	i Weltnaturerbefahrt zu den Seehunden inkl. Seetierfang	-	14:30
	11:30	Pellworm mit Inselrundfahrt & Seehunden inkl. Seetierfang	Aufenthalt 4 Std. ab Pellworm 17:35 <sup>1</sup>	18:10
Fr., 03.05.	11:30	i Weltnaturerbefahrt zu den Seehunden inkl. Seetierfang	-	14:30
	11:30	Pellworm mit Inselrundfahrt & Seehunden inkl. Seetierfang	Aufenthalt 4 Std. ab Pellworm 17:35 <sup>1</sup>	18:10
Di., 07.05.	11:00	i Hallig Gröde & Seehunde inkl. Seetierfang	Aufenthalt 1½ Std. ab Hallig 14:00	17:30
Mi., 08.05.	12:00	i Hallig Gröde & Seehunde inkl. Seetierfang	Aufenthalt 1½ Std. ab Hallig 15:00	18:30
	10:30	i Hallig Gröde & Seehunde inkl. Seetierfang	Aufenthalt 1½ Std. ab Hallig 15:00	17:00
Fr., 10.05.	11:30	i Weltnaturerbefahrt zu den Seehunden inkl. Seetierfang	-	14:30
	11:30	Pellworm mit Inselrundfahrt & Seehunden inkl. Seetierfang	Aufenthalt 4 Std. ab Pellworm 17:35 <sup>1</sup>	18:10
Di., 14.05.	11:30	i Weltnaturerbefahrt zu den Seehunden inkl. Seetierfang	-	14:30
	11:30	Pellworm mit Inselrundfahrt & Seehunden inkl. Seetierfang	Aufenthalt 4 Std. ab Pellworm 17:35 <sup>1</sup>	18:10

Tourbeschreibung S. 14/15, Preise S. 17, <sup>1</sup> = Rückfahrt mit NPDG, \* = Ankunft Nordstrand

Datum	Abfahrt	Ziel	Aufenthalt / Weiterfahrt	Ankunft*
<b>MAI</b>				
Mi., 15.05.	11:30	i Weltnaturerbefahrt zu den Seehunden inkl. Seetierfang	-	14:30
	11:30	Pellworm mit Inselrundfahrt & Seehunden inkl. Seetierfang	Aufenthalt 4 Std. ab Pellworm 17:35 <sup>1</sup>	18:10
Do., 16.05.	11:30	i Weltnaturerbefahrt zu den Seehunden inkl. Seetierfang	-	14:30
	11:30	Pellworm mit Inselrundfahrt & Seehunden inkl. Seetierfang	Aufenthalt 4 Std. ab Pellworm 17:35 <sup>1</sup>	18:10
Fr., 17.05.	11:30	i Weltnaturerbefahrt zu den Seehunden inkl. Seetierfang	-	14:30
	11:30	Pellworm mit Inselrundfahrt & Seehunden inkl. Seetierfang	Aufenthalt 4 Std. ab Pellworm 17:35 <sup>1</sup>	18:10
Di., 21.05.	10:00	i Hallig Gröde & Seehunde inkl. Seetierfang	Aufenthalt 1½ Std. ab Hallig 13:30	16:30
Mi., 22.05.	11:00	i Hallig Gröde & Seehunde inkl. Seetierfang	Aufenthalt 1½ Std. ab Hallig 14:00	17:30
Do., 23.05.	12:00	i Hallig Gröde & Seehunde inkl. Seetierfang	Aufenthalt 1½ Std. ab Hallig 15:00	18:30
Fr., 24.05.	10:00	i Weltnaturerbefahrt zu den Seehunden inkl. Seetierfang	-	13:00
Di., 28.05.	11:30	i Weltnaturerbefahrt zu den Seehunden inkl. Seetierfang	-	14:30
	11:30	Pellworm mit Inselrundfahrt & Seehunden inkl. Seetierfang	Aufenthalt 4 Std. ab Pellworm 17:35 <sup>1</sup>	18:10
Mi., 29.05.	11:30	i Weltnaturerbefahrt zu den Seehunden inkl. Seetierfang	-	14:30
	11:30	Pellworm mit Inselrundfahrt & Seehunden inkl. Seetierfang	Aufenthalt 4 Std. ab Pellworm 17:35 <sup>1</sup>	18:10
Do., 30.05.	11:30	i Weltnaturerbefahrt zu den Seehunden inkl. Seetierfang	-	14:30
	11:30	Pellworm mit Inselrundfahrt & Seehunden inkl. Seetierfang	Aufenthalt 4 Std. ab Pellworm 17:35 <sup>1</sup>	18:10
Fr., 31.05.	11:30	i Weltnaturerbefahrt zu den Seehunden inkl. Seetierfang	-	14:30
<b>JUNI</b>				
Mo., 03.06.	12:30	i Weltnaturerbefahrt zu den Seehunden inkl. Seetierfang	-	15:30
Di., 04.06.	10:00	i Hallig Gröde & Seehunde inkl. Seetierfang	Aufenthalt 1½ Std. ab Hallig 13:00	16:30

Tourbeschreibung S. 14/15, Preise S. 17, <sup>1</sup> = Rückfahrt mit NPDG, \* = Ankunft Nordstrand

# Kinder schippern frei!

max. 3 Kinder bis einschließlich 14 Jahre in Begleitung zwei Erwachsener fahren gratis! (nicht gültig für Pellworm und Kombitickets)



Hallig Gröde



HIER BUCHEN

Datum	Abfahrt	Ziel	Aufenthalt / Weiterfahrt	Ankunft*
<b>JUNI</b>				
Mi., 05.06.	11:00	<b>i</b> Hallig Gröde & Seehunde inkl. Seetierfang	Aufenthalt 1½ Std. ab Hallig 14:00	17:30
Do., 06.06.	10:00	<b>i</b> Hallig Gröde & Seehunde inkl. Seetierfang	Aufenthalt 1½ Std. ab Hallig 14:30	16:30
Fr., 07.06.	10:00	<b>i</b> Weltnaturerbefahrt zu den Seehunden inkl. Seetierfang	-	13:00
Mo., 10.06.	12:00	<b>i</b> Hallig Gröde & Seehunde inkl. Seetierfang	Aufenthalt 1½ Std. ab Hallig 15:00	18:00
Di., 11.06.	11:30	<b>i</b> Weltnaturerbefahrt zu den Seehunden inkl. Seetierfang	-	14:30
	11:30	Pellworm mit Inselrundfahrt & Seehunden inkl. Seetierfang	Aufenthalt 4 Std. ab Pellworm 17:35 <sup>1</sup>	18:10
Mi., 12.06.	11:30	<b>i</b> Weltnaturerbefahrt zu den Seehunden inkl. Seetierfang	-	14:30
	11:30	Pellworm mit Inselrundfahrt & Seehunden inkl. Seetierfang	Aufenthalt 4 Std. ab Pellworm 17:35 <sup>1</sup>	18:10
Do., 13.06.	11:30	<b>i</b> Weltnaturerbefahrt zu den Seehunden inkl. Seetierfang	-	14:30
	11:30	Pellworm mit Inselrundfahrt & Seehunden inkl. Seetierfang	Aufenthalt 4 Std. ab Pellworm 17:35 <sup>1</sup>	18:10
Fr., 14.06.	11:30	<b>i</b> Weltnaturerbefahrt zu den Seehunden inkl. Seetierfang	-	14:30
	11:30	Pellworm mit Inselrundfahrt & Seehunden inkl. Seetierfang	Aufenthalt 4 Std. ab Pellworm 17:35 <sup>1</sup>	18:10
Mo., 17.06.	11:30	<b>i</b> Weltnaturerbefahrt zu den Seehunden inkl. Seetierfang	-	14:30
	11:30	Pellworm mit Inselrundfahrt & Seehunden inkl. Seetierfang	Aufenthalt 4 Std. ab Pellworm 17:35 <sup>1</sup>	18:10
Di., 18.06.	13:00	<b>i</b> Weltnaturerbefahrt zu den Seehunden inkl. Seetierfang	-	16:00
Mi., 19.06.	09:30	<b>i</b> Hallig Gröde & Seehunde inkl. Seetierfang	Aufenthalt 1½ Std. ab Hallig 12:30	16:00
Do., 20.06.	10:30	<b>i</b> Hallig Gröde & Seehunde inkl. Seetierfang	Aufenthalt 1½ Std. ab Hallig 13:30	17:00
Mo., 24.06.	11:00	<b>i</b> Hallig Gröde & Seehunde inkl. Seetierfang	Aufenthalt 1½ Std. ab Hallig 14:00	17:00

Tourbeschreibung S. 14/15, Preise S. 17, <sup>1</sup> = Rückfahrt mit NPDG, \* = Ankunft Nordstrand

Datum	Abfahrt	Ziel	Aufenthalt / Weiterfahrt	Ankunft*
<b>JUNI</b>				
Di., 25.06.	11:30	<b>i</b> Weltnaturerbefahrt zu den Seehunden inkl. Seetierfang	-	14:30
	11:30	Pellworm mit Inselrundfahrt & Seehunden inkl. Seetierfang	Aufenthalt 4 Std. ab Pellworm 17:35 <sup>1</sup>	18:10
Mi., 26.06.	11:30	<b>i</b> Weltnaturerbefahrt zu den Seehunden inkl. Seetierfang	-	14:30
	11:30	Pellworm mit Inselrundfahrt & Seehunden inkl. Seetierfang	Aufenthalt 4 Std. ab Pellworm 17:35 <sup>1</sup>	18:10
Do., 27.06.	11:30	<b>i</b> Weltnaturerbefahrt zu den Seehunden inkl. Seetierfang	-	14:30
	11:30	Pellworm mit Inselrundfahrt & Seehunden inkl. Seetierfang	Aufenthalt 4 Std. ab Pellworm 17:35 <sup>1</sup>	18:10
Fr., 28.06.	11:30	<b>i</b> Weltnaturerbefahrt zu den Seehunden inkl. Seetierfang	-	14:30
	11:30	Pellworm mit Inselrundfahrt & Seehunden inkl. Seetierfang	Aufenthalt 4 Std. ab Pellworm 17:35 <sup>1</sup>	18:10
<b>JULI</b>				
Mo., 01.07.	13:00	<b>i</b> Weltnaturerbefahrt zu den Seehunden inkl. Seetierfang	-	16:00
Di., 02.07.	13:00	<b>i</b> Weltnaturerbefahrt zu den Seehunden inkl. Seetierfang	-	16:00
Mi., 03.07.	09:30	<b>i</b> Hallig Gröde & Seehunde inkl. Seetierfang	Aufenthalt 1½ Std. ab Hallig 12:30	16:00
Do., 04.07.	10:30	<b>i</b> Hallig Gröde & Seehunde inkl. Seetierfang	Aufenthalt 1½ Std. ab Hallig 13:30	17:00
Sa., 06.07.	12:00	<b>i</b> Hallig Gröde & Seehunde inkl. Seetierfang	Aufenthalt 1½ Std. ab Hallig 15:00	18:30
So., 07.07.	11:30	<b>i</b> Hallig Gröde & Seehunde inkl. Seetierfang	Aufenthalt 1½ Std. ab Hallig 16:00	18:00
Mo., 08.07.	11:00	<b>i</b> Weltnaturerbefahrt zu den Seehunden inkl. Seetierfang	-	14:00
	11:30	<b>i</b> Weltnaturerbefahrt zu den Seehunden inkl. Seetierfang	-	14:30
Di., 09.07.	11:30	Pellworm mit Inselrundfahrt & Seehunden inkl. Seetierfang	Aufenthalt 4 Std. ab Pellworm 17:35 <sup>1</sup>	18:10
	11:30	<b>i</b> Weltnaturerbefahrt zu den Seehunden inkl. Seetierfang	-	14:30
Mi., 10.07.	11:30	Pellworm mit Inselrundfahrt & Seehunden inkl. Seetierfang	Aufenthalt 4 Std. ab Pellworm 17:35 <sup>1</sup>	18:10
	11:30	<b>i</b> Weltnaturerbefahrt zu den Seehunden inkl. Seetierfang	-	14:30

Tourbeschreibung S. 14/15, Preise S. 17, <sup>1</sup> = Rückfahrt mit NPDG, \* = Ankunft Nordstrand



Kirche Pellworm



Halligflieder auf Gröde



KINDER FREI



HIER BUCHEN

Datum	Abfahrt	Ziel	Aufenthalt / Weiterfahrt	Ankunft*
<b>JULI</b>				
Do., 11.07.	11:30	<b>i</b> Weltnaturerbefahrt zu den Seehunden inkl. Seetierfang	-	14:30
	11:30	Pellworm mit Inselrundfahrt & Seehunden inkl. Seetierfang	Aufenthalt 4 Std. ab Pellworm 17:35 <sup>1</sup>	18:10
Fr., 12.07.	11:30	<b>i</b> Weltnaturerbefahrt zu den Seehunden inkl. Seetierfang	-	14:30
	11:30	Pellworm mit Inselrundfahrt & Seehunden inkl. Seetierfang	Aufenthalt 4 Std. ab Pellworm 17:35 <sup>1</sup>	18:10
Sa., 13.07.	11:30	<b>i</b> Weltnaturerbefahrt zu den Seehunden inkl. Seetierfang	-	14:30
	11:30	Pellworm mit Inselrundfahrt & Seehunden inkl. Seetierfang	Aufenthalt 4 Std. ab Pellworm 17:35 <sup>1</sup>	18:10
So., 14.07.	11:30	<b>i</b> Weltnaturerbefahrt zu den Seehunden inkl. Seetierfang	-	14:30
	11:30	Pellworm mit Inselrundfahrt & Seehunden inkl. Seetierfang	Aufenthalt 4 Std. ab Pellworm 17:35 <sup>1</sup>	18:10
	14:45	<b>i</b> Weltnaturerbefahrt zu den Seehunden inkl. Seetierfang	-	17:45
Mo., 15.07.	11:30	<b>i</b> Weltnaturerbefahrt zu den Seehunden inkl. Seetierfang	-	14:30
	11:30	Pellworm mit Inselrundfahrt & Seehunden inkl. Seetierfang	Aufenthalt 4 Std. ab Pellworm 17:35 <sup>1</sup>	18:10
	14:45	<b>i</b> Weltnaturerbefahrt zu den Seehunden inkl. Seetierfang	-	17:45
Di., 16.07.	11:30	<b>i</b> Weltnaturerbefahrt zu den Seehunden inkl. Seetierfang	-	14:30
	11:30	Pellworm mit Inselrundfahrt & Seehunden inkl. Seetierfang	Aufenthalt 4 Std. ab Pellworm 17:35 <sup>1</sup>	18:10
	14:45	<b>i</b> Weltnaturerbefahrt zu den Seehunden inkl. Seetierfang	-	17:45
Mi., 17.07.	12:00	<b>i</b> Weltnaturerbefahrt zu den Seehunden inkl. Seetierfang	-	15:00

Tourbeschreibung S. 14/15, Preise S. 17, <sup>1</sup> = Rückfahrt mit NPDG, \* = Ankunft Nordstrand

**6** **i** Fahrt mit fachkundiger Erklärung zum Nationalpark

Datum	Abfahrt	Ziel	Aufenthalt / Weiterfahrt	Ankunft*
<b>JULI</b>				
Do., 18.07.	13:00	<b>i</b> Weltnaturerbefahrt zu den Seehunden inkl. Seetierfang	-	16:00
Fr., 19.07.	13:30	<b>i</b> Weltnaturerbefahrt zu den Seehunden inkl. Seetierfang	-	16:30
Sa., 20.07.	11:00	<b>i</b> Hallig Gröde & Seehunde inkl. Seetierfang	Aufenthalt 1 ½ Std. ab Hallig 14:00	17:30
So., 21.07.	11:30	<b>i</b> Hallig Gröde & Seehunde inkl. Seetierfang	Aufenthalt 1 ½ Std. ab Hallig 14:30	18:00
Mo., 22.07.	12:30	<b>i</b> Hallig Gröde & Seehunde inkl. Seetierfang	Aufenthalt 1 ½ Std. ab Hallig 15:30	19:00
Di., 23.07.	11:00	<b>i</b> Hallig Gröde & Seehunde inkl. Seetierfang	Aufenthalt 1 ½ Std. ab Hallig 15:30	17:30
	11:30	<b>i</b> Weltnaturerbefahrt zu den Seehunden inkl. Seetierfang	-	14:30
Mi., 24.07.	11:30	Pellworm mit Inselrundfahrt & Seehunden inkl. Seetierfang	Aufenthalt 4 Std. ab Pellworm 17:35 <sup>1</sup>	18:10
	11:30	<b>i</b> Weltnaturerbefahrt zu den Seehunden inkl. Seetierfang	-	14:30
Do., 25.07.	11:30	Pellworm mit Inselrundfahrt & Seehunden inkl. Seetierfang	Aufenthalt 4 Std. ab Pellworm 17:35 <sup>1</sup>	18:10
	11:30	<b>i</b> Weltnaturerbefahrt zu den Seehunden inkl. Seetierfang	-	14:30
Fr., 26.07.	11:30	<b>i</b> Weltnaturerbefahrt zu den Seehunden inkl. Seetierfang	-	14:30
	11:30	Pellworm mit Inselrundfahrt & Seehunden inkl. Seetierfang	Aufenthalt 4 Std. ab Pellworm 17:35 <sup>1</sup>	18:10
Sa., 27.07.	11:30	<b>i</b> Weltnaturerbefahrt zu den Seehunden inkl. Seetierfang	-	14:30
	11:30	Pellworm mit Inselrundfahrt & Seehunden inkl. Seetierfang	Aufenthalt 4 Std. ab Pellworm 17:35 <sup>1</sup>	18:10
So., 28.07.	11:30	<b>i</b> Weltnaturerbefahrt zu den Seehunden inkl. Seetierfang	-	14:30
	11:30	Pellworm mit Inselrundfahrt & Seehunden inkl. Seetierfang	Aufenthalt 4 Std. ab Pellworm 17:35 <sup>1</sup>	18:10
	14:45	<b>i</b> Weltnaturerbefahrt zu den Seehunden inkl. Seetierfang	-	17:45

Tourbeschreibung S. 14/15, Preise S. 17, <sup>1</sup> = Rückfahrt mit NPDG, \* = Ankunft Nordstrand

**\*** Halligfliederblüte – von Ende Juni bis Anfang August **7**



HIER BUCHEN

© C. Kruse



Datum	Abfahrt	Ziel	Aufenthalt / Weiterfahrt	Ankunft*
<b>JULI</b>				
Mo., 29.07.	11:30	<b>i</b> Weltnaturerbefahrt zu den Seehunden inkl. Seetierfang	-	14:30
	11:30	Pellworm mit Inselrundfahrt & Seehunden inkl. Seetierfang	Aufenthalt 4 Std. ab Pellworm 17:35 <sup>1</sup>	18:10
	14:45	<b>i</b> Weltnaturerbefahrt zu den Seehunden inkl. Seetierfang	-	17:45
Di., 30.07.	11:30	<b>i</b> Weltnaturerbefahrt zu den Seehunden inkl. Seetierfang	-	14:30
	11:30	Pellworm mit Inselrundfahrt & Seehunden inkl. Seetierfang	Aufenthalt 4 Std. ab Pellworm 17:35 <sup>1</sup>	18:10
	14:45	<b>i</b> Weltnaturerbefahrt zu den Seehunden inkl. Seetierfang	-	17:45
Mi., 31.07.	12:00	Weltnaturerbefahrt zu den Seehunden inkl. Seetierfang	-	15:00

Datum	Abfahrt	Ziel	Aufenthalt / Weiterfahrt	Ankunft*
<b>AUGUST</b>				
Do., 01.08.	13:00	<b>i</b> Weltnaturerbefahrt zu den Seehunden inkl. Seetierfang	-	16:00
Sa., 03.08.	11:00	<b>i</b> Hallig Gröde & Seehunde inkl. Seetierfang	Aufenthalt 1½ Std. ab Hallig 14:00	17:30
So., 04.08.	12:00	<b>i</b> Hallig Gröde & Seehunde inkl. Seetierfang	Aufenthalt 1½ Std. ab Hallig 15:00	18:30
Mo., 05.08.	12:30	<b>i</b> Hallig Gröde & Seehunde inkl. Seetierfang	Aufenthalt 1½ Std. ab Hallig 15:30	19:00
Di., 06.08.	11:00	<b>i</b> Hallig Gröde & Seehunde inkl. Seetierfang	Aufenthalt 1½ Std. ab Hallig 16:00	17:30
Mi., 07.08.	11:30	<b>i</b> Hallig Gröde & Seehunde inkl. Seetierfang	Aufenthalt 1½ Std. ab Hallig 16:00	18:00
Do., 08.08.	11:30	<b>i</b> Weltnaturerbefahrt zu den Seehunden inkl. Seetierfang	-	14:30
	11:30	Pellworm mit Inselrundfahrt & Seehunden inkl. Seetierfang	Aufenthalt 4 Std. ab Pellworm 17:35 <sup>1</sup>	18:10

Datum	Abfahrt	Ziel	Aufenthalt / Weiterfahrt	Ankunft*
<b>AUGUST</b>				
Fr., 09.08.	11:30	<b>i</b> Weltnaturerbefahrt zu den Seehunden inkl. Seetierfang	-	14:30
	11:30	Pellworm mit Inselrundfahrt & Seehunden inkl. Seetierfang	4 Aufenthalt 4 Std. ab Pellworm 17:35 <sup>1</sup>	18:10
Sa., 10.08.	11:30	<b>i</b> Weltnaturerbefahrt zu den Seehunden inkl. Seetierfang	-	14:30
	11:30	Pellworm mit Inselrundfahrt & Seehunden inkl. Seetierfang	Aufenthalt 4 Std. ab Pellworm 17:35 <sup>1</sup>	18:10
So., 11.08.	11:30	<b>i</b> Weltnaturerbefahrt zu den Seehunden inkl. Seetierfang	-	14:30
	11:30	Pellworm mit Inselrundfahrt & Seehunden inkl. Seetierfang	Aufenthalt 4 Std. ab Pellworm 17:35 <sup>1</sup>	18:10
	14:45	<b>i</b> Weltnaturerbefahrt zu den Seehunden inkl. Seetierfang	-	17:45
Mo., 12.08.	11:30	<b>i</b> Weltnaturerbefahrt zu den Seehunden inkl. Seetierfang	-	14:30
	11:30	Pellworm mit Inselrundfahrt & Seehunden inkl. Seetierfang	Aufenthalt 4 Std. ab Pellworm 17:35 <sup>1</sup>	18:10
Di., 13.08.	14:45	<b>i</b> Weltnaturerbefahrt zu den Seehunden inkl. Seetierfang	-	17:45
	11:30	<b>i</b> Weltnaturerbefahrt zu den Seehunden inkl. Seetierfang	-	14:30
Di., 13.08.	11:30	Pellworm mit Inselrundfahrt & Seehunden inkl. Seetierfang	Aufenthalt 4 Std. ab Pellworm 17:35 <sup>1</sup>	18:10
	14:45	<b>i</b> Weltnaturerbefahrt zu den Seehunden inkl. Seetierfang	-	17:45
Mi., 14.08.	11:30	<b>i</b> Weltnaturerbefahrt zu den Seehunden inkl. Seetierfang	-	14:30
	11:30	Pellworm mit Inselrundfahrt & Seehunden inkl. Seetierfang	Aufenthalt 4 Std. ab Pellworm 17:35 <sup>1</sup>	18:10
	14:45	<b>i</b> Weltnaturerbefahrt zu den Seehunden inkl. Seetierfang	-	17:45

Tourbeschreibung S. 14/15, Preise S. 17, <sup>1</sup> = Rückfahrt mit NPDG, \* = Ankunft Nordstrand

Tourbeschreibung S. 14/15, Preise S. 17, <sup>1</sup> = Rückfahrt mit NPDG, \* = Ankunft Nordstrand



### Gastronomie an Bord!

Umfangreiches Angebot an Speisen, Snacks und Getränken, z. B. Garnelen à la Gosch, regionale Spezialitäten, Fischgerichte und vieles mehr.

Abbildung beispielhaft



HIER BUCHEN



Datum	Abfahrt	Ziel	Aufenthalt / Weiterfahrt	Ankunft*
<b>AUGUST</b>				
Do., 15.08.	11:30	i Weltnaturerbefahrt zu den Seehunden inkl. Seetierfang	-	14:30
	11:30	Pellworm mit Inselrundfahrt & Seehunden inkl. Seetierfang	Aufenthalt 4 Std. ab Pellworm 17:35'	18:10
	14:45	i Weltnaturerbefahrt zu den Seehunden inkl. Seetierfang	-	17:45
Fr., 16.08.	13:00	i Weltnaturerbefahrt zu den Seehunden inkl. Seetierfang	-	16:00
Sa., 17.08.	13:00	i Weltnaturerbefahrt zu den Seehunden inkl. Seetierfang	-	16:00
So., 18.08.	10:30	i Hallig Gröde & Seehunde inkl. Seetierfang	Aufenthalt 1 1/2 Std. ab Hallig 13:30	17:00
Mo., 19.08.	11:30	i Hallig Gröde & Seehunde inkl. Seetierfang	Aufenthalt 1 1/2 Std. ab Hallig 14:30	18:00
Di., 20.08.	12:00	i Hallig Gröde & Seehunde inkl. Seetierfang	Aufenthalt 1 1/2 Std. ab Hallig 15:00	18:30
Mi., 21.08.	12:30	i Hallig Gröde & Seehunde inkl. Seetierfang	Aufenthalt 1 1/2 Std. ab Hallig 15:30	19:00
Do., 22.08.	11:30	i Hallig Gröde & Seehunde inkl. Seetierfang	Aufenthalt 1 1/2 Std. ab Hallig 16:00	18:00
Fr., 23.08.	11:30	i Weltnaturerbefahrt zu den Seehunden inkl. Seetierfang	-	14:30
Fr., 23.08.	11:30	Pellworm mit Inselrundfahrt & Seehunden inkl. Seetierfang	Aufenthalt 4 Std. ab Pellworm 17:35'	18:10
Sa., 24.08.	11:30	i Weltnaturerbefahrt zu den Seehunden inkl. Seetierfang	-	14:30
	11:30	Pellworm mit Inselrundfahrt & Seehunden inkl. Seetierfang	Aufenthalt 4 Std. ab Pellworm 17:35'	18:10
So., 25.08.	11:30	i Weltnaturerbefahrt zu den Seehunden inkl. Seetierfang	-	14:30
	11:30	Pellworm mit Inselrundfahrt & Seehunden inkl. Seetierfang	Aufenthalt 4 Std. ab Pellworm 17:35'	18:10

Datum	Abfahrt	Ziel	Aufenthalt / Weiterfahrt	Ankunft*
<b>AUGUST</b>				
Mo., 26.08.	11:30	i Weltnaturerbefahrt zu den Seehunden inkl. Seetierfang	-	14:30
	11:30	Pellworm mit Inselrundfahrt & Seehunden inkl. Seetierfang	Aufenthalt 4 Std. ab Pellworm 17:35'	18:10
	14:45	i Weltnaturerbefahrt zu den Seehunden inkl. Seetierfang	-	17:45
Di., 27.08.	11:30	i Weltnaturerbefahrt zu den Seehunden inkl. Seetierfang	-	14:30
	11:30	Pellworm mit Inselrundfahrt & Seehunden inkl. Seetierfang	Aufenthalt 4 Std. ab Pellworm 17:35'	18:10
	14:45	i Weltnaturerbefahrt zu den Seehunden inkl. Seetierfang	-	17:45
Mi., 28.08.	11:30	i Weltnaturerbefahrt zu den Seehunden inkl. Seetierfang	-	14:30
	11:30	Pellworm mit Inselrundfahrt & Seehunden inkl. Seetierfang	Aufenthalt 4 Std. ab Pellworm 17:35'	18:10
	14:45	i Weltnaturerbefahrt zu den Seehunden inkl. Seetierfang	-	17:45
Do., 29.08.	11:30	i Weltnaturerbefahrt zu den Seehunden inkl. Seetierfang	-	14:30
	11:30	Pellworm mit Inselrundfahrt & Seehunden inkl. Seetierfang	Aufenthalt 4 Std. ab Pellworm 17:35'	18:10
	14:45	i Weltnaturerbefahrt zu den Seehunden inkl. Seetierfang	-	17:45
Fr., 30.08.	13:00	i Weltnaturerbefahrt zu den Seehunden inkl. Seetierfang	-	16:00
Sa., 31.08.	10:00	i Hallig Gröde & Seehunde inkl. Seetierfang	Aufenthalt 1 1/2 Std. ab Hallig 13:00	16:30
<b>SEPTEMBER</b>				
So., 01.09.	11:00	i Hallig Gröde & Seehunde inkl. Seetierfang	Aufenthalt 1 1/2 Std. ab Hallig 14:00	17:30
Mo., 02.09.	12:00	i Hallig Gröde & Seehunde inkl. Seetierfang	Aufenthalt 1 1/2 Std. ab Hallig 15:00	18:30

Tourbeschreibung S. 14/15, Preise S. 17, <sup>1</sup> = Rückfahrt mit NPDG, \* = Ankunft Nordstrand

**10** **i** Fahrt mit fachkundiger Erklärung zum Nationalpark

Tourbeschreibung S. 14/15, Preise S. 17, <sup>1</sup> = Rückfahrt mit NPDG, \* = Ankunft Nordstrand

Telefon 04651-9870888 · online buchen: [www.adler-schiffe.de](http://www.adler-schiffe.de) **11**



Insel Pellworm



Lebensraum der Seehunde



HIER BUCHEN

Datum	Abfahrt	Ziel	Aufenthalt / Weiterfahrt	Ankunft*
<b>SEPTEMBER</b>				
Di., 03.09.	10:00	<b>i</b> Hallig Gröde & Seehunde inkl. Seetierfang	Aufenthalt 1 ½ Std. ab Hallig 15:00	16:30
Mi., 04.09.	10:30	<b>i</b> Hallig Gröde & Seehunde inkl. Seetierfang	Aufenthalt 1 ½ Std. ab Hallig 16:00	17:30
Do., 05.09.	11:00	<b>i</b> Weltnaturerbefahrt zu den Seehunden inkl. Seetierfang	-	14:00
Fr., 06.09.		<b>i</b> Weltnaturerbefahrt zu den Seehunden inkl. Seetierfang	-	
	11:30	Pellworm mit Inselrundfahrt & Seehunden inkl. Seetierfang	Aufenthalt 4 Std. ab Pellworm 17:35 <sup>1</sup>	18:10
So., 08.09.	11:00	<b>Kindergottesdienst</b> an Bord	-	13:00
Di., 10.09.	11:30	<b>i</b> Weltnaturerbefahrt zu den Seehunden inkl. Seetierfang	-	14:30
	11:30	Pellworm mit Inselrundfahrt & Seehunden inkl. Seetierfang	Aufenthalt 4 Std. ab Pellworm 17:35 <sup>1</sup>	18:10
Mi., 11.09.	11:30	<b>i</b> Weltnaturerbefahrt zu den Seehunden inkl. Seetierfang	-	14:30
	11:30	Pellworm mit Inselrundfahrt & Seehunden inkl. Seetierfang	Aufenthalt 4 Std. ab Pellworm 17:35 <sup>1</sup>	18:10
Do., 12.09.	11:30	<b>i</b> Weltnaturerbefahrt zu den Seehunden inkl. Seetierfang	-	14:30
	11:30	Pellworm mit Inselrundfahrt & Seehunden inkl. Seetierfang	Aufenthalt 4 Std. ab Pellworm 17:35 <sup>1</sup>	18:10
Fr., 13.09.	11:30	<b>i</b> Weltnaturerbefahrt zu den Seehunden inkl. Seetierfang	-	14:30
	11:30	Pellworm mit Inselrundfahrt & Seehunden inkl. Seetierfang	Aufenthalt 4 Std. ab Pellworm 17:35 <sup>1</sup>	18:10
Di., 17.09.	11:00	<b>i</b> Hallig Gröde & Seehunde inkl. Seetierfang	Aufenthalt 1 ½ Std. ab Hallig 14:00	17:30
Mi., 18.09.	12:00	<b>i</b> Hallig Gröde & Seehunde inkl. Seetierfang	Aufenthalt 1 ½ Std. ab Hallig 15:00	18:30
Do., 19.09.	10:30	<b>i</b> Hallig Gröde & Seehunde inkl. Seetierfang	Aufenthalt 1 ½ Std. ab Hallig 15:30	17:00
Fr., 20.09.	11:00	<b>i</b> Weltnaturerbefahrt zu den Seehunden inkl. Seetierfang	-	14:00
Di., 24.09.	11:30	<b>i</b> Weltnaturerbefahrt zu den Seehunden inkl. Seetierfang	-	14:30
	11:30	Pellworm mit Inselrundfahrt & Seehunden inkl. Seetierfang	Aufenthalt 4 Std. ab Pellworm 17:35 <sup>1</sup>	18:10

Tourbeschreibung S. 14/15, Preise S. 17, <sup>1</sup> = Rückfahrt mit NPDG, \* = Ankunft Nordstrand

**12** **i** Fahrt mit fachkundiger Erklärung zum Nationalpark

Datum	Abfahrt	Ziel	Aufenthalt / Weiterfahrt	Ankunft*
<b>SEPTEMBER</b>				
Mi., 25.09.	11:30	<b>i</b> Weltnaturerbefahrt zu den Seehunden inkl. Seetierfang	-	14:30
	11:30	Pellworm mit Inselrundfahrt & Seehunden inkl. Seetierfang	Aufenthalt 4 Std. ab Pellworm 17:35 <sup>1</sup>	18:10
Do., 26.09.	11:30	<b>i</b> Weltnaturerbefahrt zu den Seehunden inkl. Seetierfang	-	14:30
	11:30	Pellworm mit Inselrundfahrt & Seehunden inkl. Seetierfang	Aufenthalt 4 Std. ab Pellworm 17:35 <sup>1</sup>	18:10
Fr., 27.09.	11:30	<b>i</b> Weltnaturerbefahrt zu den Seehunden inkl. Seetierfang	-	14:30
	11:30	Pellworm mit Inselrundfahrt & Seehunden inkl. Seetierfang	4 Aufenthalt 4 Std. ab Pellworm 17:35 <sup>1</sup>	18:10
<b>OKTOBER</b>				
Di., 01.10.	11:30	<b>i</b> Hallig Gröde & Seehunde inkl. Seetierfang	Aufenthalt 1 ½ Std. ab Hallig 14:30	18:00
Mi., 02.10.	12:00	<b>i</b> Hallig Gröde & Seehunde inkl. Seetierfang	Aufenthalt 1 ½ Std. ab Hallig 15:00	18:30
<b>Tag der dt. Einheit</b>	10:00	<b>i</b> Hallig Gröde & Seehunde inkl. Seetierfang	Aufenthalt 1 ½ Std. ab Hallig 15:00	16:30
Do., 03.10.				
Fr., 04.10.	10:30	<b>i</b> Weltnaturerbefahrt zu den Seehunden inkl. Seetierfang	-	13:30
Di., 08.10.	11:30	<b>i</b> Weltnaturerbefahrt zu den Seehunden inkl. Seetierfang	-	14:30
	11:30	Pellworm mit Inselrundfahrt & Seehunden inkl. Seetierfang	Aufenthalt 4 Std. ab Pellworm 17:35 <sup>1</sup>	18:10
Mi., 09.10.	11:30	<b>i</b> Weltnaturerbefahrt zu den Seehunden inkl. Seetierfang	-	14:30
	11:30	Pellworm mit Inselrundfahrt & Seehunden inkl. Seetierfang	Aufenthalt 4 Std. ab Pellworm 17:35 <sup>1</sup>	18:10
Do., 10.10.	11:30	<b>i</b> Weltnaturerbefahrt zu den Seehunden inkl. Seetierfang	-	14:30
	11:30	Pellworm mit Inselrundfahrt & Seehunden inkl. Seetierfang	Aufenthalt 4 Std. ab Pellworm 17:35 <sup>1</sup>	18:10
Fr., 11.10.	11:30	<b>i</b> Weltnaturerbefahrt zu den Seehunden inkl. Seetierfang	-	14:30
	11:30	Pellworm mit Inselrundfahrt & Seehunden inkl. Seetierfang	Aufenthalt 4 Std. ab Pellworm 17:35 <sup>1</sup>	18:10

Tourbeschreibung S. 14/15, Preise S. 17, <sup>1</sup> = Rückfahrt mit NPDG, \* = Ankunft Nordstrand

Telefon 0 46 51-98 70 888 · online buchen: [www.adler-schiffe.de](http://www.adler-schiffe.de) **13**



HIER BUCHEN

MS Adler V

Datum	Abfahrt	Ziel	Aufenthalt / Weiterfahrt	Ankunft*
<b>OKTOBER</b>				
Di., 15.10.	10:00	<b>i</b> Hallig Gröde & Seehunde inkl. Seetierfang	Aufenthalt ab Hallig 1 ½ Std. 13:00	16:30
Mi., 16.10.	11:00	<b>i</b> Hallig Gröde & Seehunde inkl. Seetierfang	Aufenthalt ab Hallig 1 ½ Std. 14:00	17:30
Do., 17.10.	11:30	<b>i</b> Hallig Gröde & Seehunde inkl. Seetierfang	Aufenthalt ab Hallig 1 ½ Std. 14:30	18:00
Fr., 18.10.	10:00	<b>i</b> Weltnaturerbefahrt zu den Seehunden inkl. Seetierfang	-	13:00

Tourbeschreibung S. 14/15, Preise S. 17, <sup>1</sup> = Rückfahrt mit NPDG, \* = Ankunft Nordstrand



### Weltnaturerbefahrt zu den Seehunden inkl. Seetierfang

Wir zeigen Ihnen die **Ruheplätze der Seehunde** im UNESCO Weltnaturerbe Wattenmeer vor der Halbinsel Eiderstedt mit Blick auf den Leuchtturm Westerhever. Während der Fahrt wird ein Netz zu Wasser gelassen und Sie bekommen einen Einblick in das Leben der Nordsee unter **fachkundiger Erläuterung**. Sie können Schollen, Seesterne, Einsiedlerkrebse, Schnecken, Muscheln oder Seeskorpione bestaunen (je nach Ausbeute).



### Insel Pellworm mit Inselrundfahrt und Seehunde inkl. Seetierfang

Erleben Sie Seehunde in freier Wildbahn – viele dieser putzigen Meeresbewohner finden wir auf den Ruheplätzen vor dem Westerhever Leuchtturm. Weiter wird beim Seetier- und Krabbenfang die Tierwelt im Wattenmeer anschaulich erklärt. Anschließend steht die Insel Pellworm auf dem Programm. Hier werden Sie zur **Inselrundfahrt** (Bus) erwartet – erfahren Sie alles Wissenswerte zur Geschichte und Gegenwart der Insel. Anschließend haben Sie Zeit ganz individuell die Insel zu erforschen (Aufenthalt ca. 3 Std.). Für die Rückkehr nach Nordstrand nutzen Sie die Fährverbindung der Reederei „Neue Pellwormer Dampfschiffahrts GmbH“ (Abfahrtszeit s. Fahrplan). Auf den Schifffahrten passieren Sie die Halligen Nordstrandischmoor, Südfall und Süderoog.



### Hallig Gröde und Seehunde inkl. Seetierfang

Bevor die MS ADLER V mit Ihnen die Hallig Gröde ansteuert, begeben Sie sich auf Seetierfang und können die Seehunde auf der Seehundstour in freier Wildbahn beobachten. Vorbei an der Insel Pellworm und den Halligen Südfall, Süderoog, Nordstrandischmoor, Hamburger Hallig und Habel fährt die MS ADLER V in Sichtweite zu Hooge – der drittgrößten Hallig – zur Hallig Gröde. Auf Gröde wohnen derzeit neun Menschen, die die **kleinste selbstständige Gemeinde** Deutschlands bilden. Hallig Gröde wird pro Jahr bis zu 50 Mal überflutet und genau deshalb hat sich der Charakter einer Hallig hier besonders gut erhalten. Im Sommer bietet Gröde ein ganz besonderes Naturschauspiel, wenn der Halligflieder weite Teile der Hallig in einen **lilafarbenen Blütenteppich** verwandelt. Mit „Flieder“ hat die stark gefährdete Salzwasserpflanze – abgesehen von der Farbe – allerdings nichts zu tun. Halligflieder wächst nur dort, wo Salzablagerungen bei häufigem „Landunter“ Pflanzenkonkurrenten das Überleben schwer machen.



# KOMBITICKETS



Buchen Sie zu Ihrem Ticket gleich den Eintritt in den Westküstenpark St. Peter-Ording (Robbenticket) oder ins Multimar Wattforum in Tönning (Erlebnisticket) dazu! Die Schifffahrt zu den Seehunden ab/an Nordstrand. Fahrt nach Tönning oder St. Peter-Ording erfolgt mit eigenem PKW.

## ERLEBNISTICKET

**Schifffahrt zu den Seehunden + Eintritt Multimar Wattforum Tönning.**

Erw. 38 € / Ki. 27,20 € (6 - 14 J.)  
Fam. 94,40 € (2 Erw. + max. 3 Ki.)

**Multimar**  
WATTFORUM



## ROBBENTICKET

**Schifffahrt zu den Seehunden + Eintritt Westküsten-Park St. Peter-Ording.**

Erw. 34,50 € / Ki. 26 € (6 - 14 J.)  
Fam. 89,90 € (2 Erw. + max. 3 Ki.)

**WESTKÜSTENPARK & ROBBARIUM**  
Der Naturerlebnispark  
ST. PETER-ORDING



# PREISE + ANREISE



HIER BUCHEN

Ziel	PREISE
<b>Weltnaturerbefahrt</b> zu den Seehunden inkl. Seetierfang	Erw. 28 € / Ki. frei* / Fam. 56 €*
<b>Hallig Gröde</b> inkl. Seetierfang und Seehundstour	Erw. 33 € / Ki. frei* / Fam. 66 €*
<b>Insel Pellworm</b> mit Inselrundfahrt & Seehundstour inkl. Seetierfang	Erw. 44 € / Ki. 22 € / Fam. 100 €*
<b>Kindergottesdienst</b> an Bord	Erw. 12 € / Kinder fahren frei

\* **Kinder fahren frei innerhalb des Familientickets**, ansonsten 24 € (Hallig Gröde) oder 21,50 € (Seehunde) Familie: 2 Erw. und max. 3 Ki. / Hund: 4 €

## So finden Sie uns:

**Eingabe Navi:** Parkplatz Nordstrand, Hörnstr. 4

**Anreise PKW** Die Fahrtzeit von Husum zum Hafen Strucklahnungshörn beträgt ca. 25 Minuten. Nutzen Sie gerne den großen Parkplatz direkt am Hafen (ab 4 €/Tag).

## Busanreise ab Husum

ab Husum Bahnhof	an Nordstrand	ab Nordstrand	an Husum Bahnhof
08:38 Uhr	09:09 Uhr	12:35 Uhr	13:20 Uhr
09:38 Uhr	10:25 Uhr	14:45 Uhr	15:19 Uhr
11:38 Uhr*	12:27 Uhr	16:35 Uhr	17:20 Uhr
13:46 Uhr	14:17 Uhr	18:35 Uhr	19:20 Uhr
-	-	19:56 Uhr	20:26 Uhr

\* außer Sa. & So. | weitere Infos erhalten Sie auf [www.fahrplan-bus-bahn.de](http://www.fahrplan-bus-bahn.de)

# VORVERKAUFSSTELLEN (Auszug)

## Bredstedt

Tourist-Info, Markt 29,  
Tel. 0 46 71 / 58 57

## Büsum

Adler & Eils GmbH & Co.KG,  
Reetdach Pavillon,  
Fischerkai / Ankerplatz,  
Tel. 0 48 34 / 36 12

## Friedrichstadt

Tourist Information  
Am Markt 9,  
Tel. 0 48 81 / 9 39 30

## Friedrichs Koog

Tourismus-Service  
Koogstr. 141  
Tel. 0 48 45 / 21 90 10

## Garding

Tourist Information,  
Am Markt 26,  
Tel. 0 48 62 / 4 69

## Heide

Reisebüro Biehl,  
Friedrichstraße 31,  
Tel. 0 4 81 / 69 50

## Husum

Reisebüro Biehl, Neustadt  
6,  
Tel. 0 48 41 / 89 50 - 0

Tourist Information Husum  
Großstraße 27,  
Tel. 0 48 41 / 8 98 70

Reisebüro Grunert,  
Siemensstraße 7 - 9,  
Tel. 0 48 41 / 7 8715

Buchhandlung Liesegang,  
Krämer Str. 12,  
Tel. 0 48 41 / 80 550

## Itzehoe

Reisebüro Biehl  
Obere Feldschmiede 67,  
Tel. 0 48 21 / 6 77 90

## Kappeln

Tourist Information,  
Schleswiger Str. 1,  
Tel. 0 46 42 / 40 27

## Kiel + Rendsburg

Welcome Center Kieler  
Förde,  
Stresemannplatz 1-3,  
Tel. 04 31 / 6 79 10 14

Schmidt-Reisen Kiel,  
Raiffeisenstr. 1 (ggü.Bhf.),  
0431/2208833

## Nordstrand

Tourist Information,  
Am Kurhaus 27,  
Tel. 0 48 42 / 454

Campingplatz Nordstrand  
Elisabeth-Sophien-Koog  
17, Tel. 0 48 42 / 85 34

Womoland  
Norderquerweg 2,  
Tel. 0 48 42 / 473

## Insel Pellworm

Neue Pellwormer  
Dampfschiffahrt GmbH  
Am Tiefenwasseranleger 1,  
Tel. 0 48 44 / 753

## Schleswig

Tourismus Info, Plesenstr. 7,  
Tel. 0 46 21 / 85 00 56

## St. Peter Ording

Tourist Information,  
Badallee 1 (Marktplatz)  
und Maleens Knoll 2  
(Dünentherme)  
Tel. 0 48 63 / 99 90

## Tönning

Tourismus-Service-Center,  
Am Markt 2,  
Tel. 0 48 61 / 6 14 20

# IHR EVENT AN BORD



## AB NORDSTRAND & HUSUM

Egal ob Firmenevent oder private Feier, wir haben die passende Location. Ein großzügiges Sonnendeck sowie ein maritim gestalteter Innenbereich der sich über zwei Decks verteilt bieten ausreichend Platz für Ihr Event an Bord.

Tideunabhängig schippern Sie gemütlich ab Nordstrand oder Husum zu den Inseln und Halligen im Weltnaturerbe Wattenmeer.

### Sie haben Fragen?

Tel. 0 46 51 / 98 70 836 · charter@adler-schiffe.de  
mehr Infos unter: [www.adler-schiffe.de/charter](http://www.adler-schiffe.de/charter)

oder online: [www.adler-schiffe.de/nordstrand](http://www.adler-schiffe.de/nordstrand)



i

## Unesco Weltnaturebe Wattenmeer

Seit 2009 ist das Wattenmeer UNESCO Weltnaturerbe. Die durch den ständigen Wechsel der Gezeiten geprägte Landschaft gehört zu den ursprünglichsten Lebensräumen unseres Planeten und ist das **weltweit größte Ökosystem** seiner Art. Das zum Welterbe ernannte Gebiet erstreckt sich entlang der Nordseeküste von der niederländischen Insel Texel bis zur Insel Sylt. Bereits seit 1985 ist das Gebiet zwischen der Nordspitze Sylts und der Elbmündung Nationalpark und damit in der höchsten Schutzgebietskategorie. Hier hat Wildnis noch eine Chance, denn das Motto lautet „Natur Natur sein lassen“. Wir machen für Sie das UNESCO Weltnaturerbe Wattenmeer erlebbar!



## Zufrieden?

Jetzt QR-Code scannen und  
iFeedback direkt ans Management!

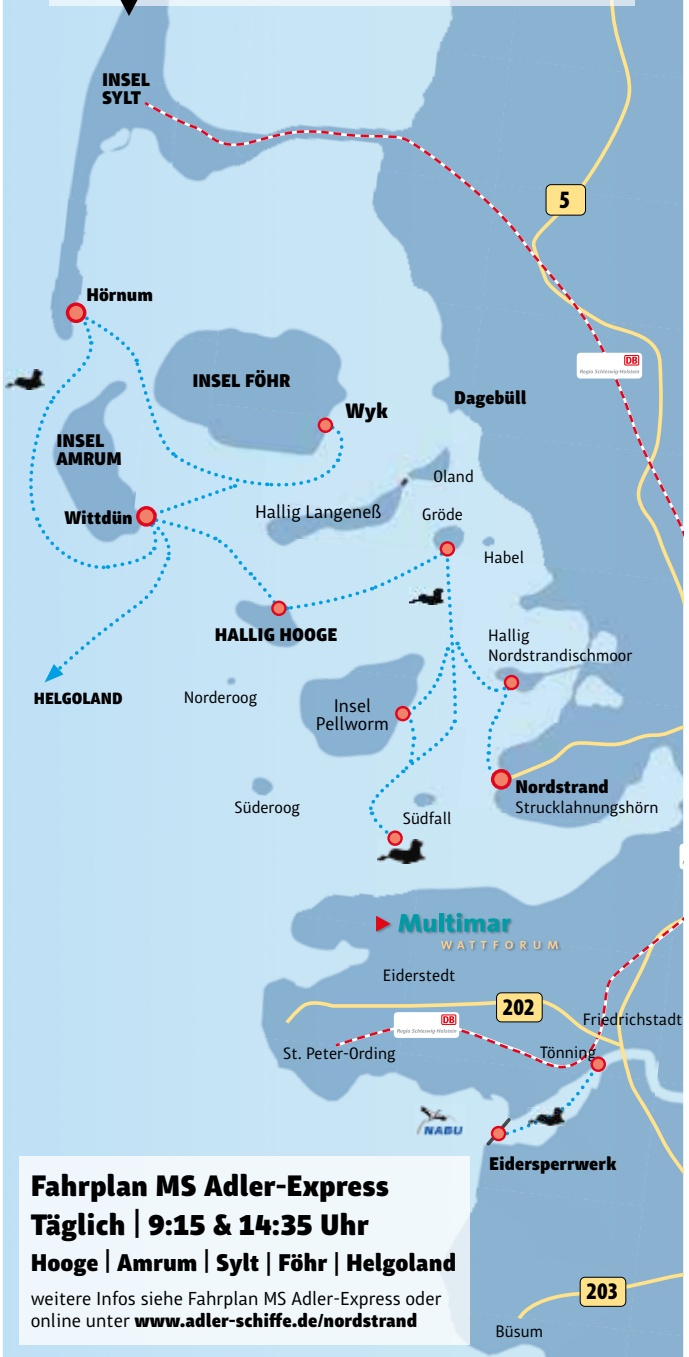
[www.ifbck.com/adler5](http://www.ifbck.com/adler5)

Wir behalten uns Fahrplanänderungen, z. B. aufgrund der Wetterverhältnisse, vor.  
Es gelten die Allgemeinen Beförderungsbedingungen der Adler-Schiffe. Stand 04/2024

# VERBINDUNGEN AB NORDSTRAND MIT MS ADLER V & ADLER-EXPRESS

GPS

Eingabe Navi: Parkplatz Nordstrand, Hörnstr. 4



## Fahrplan MS Adler-Express

Täglich | 9:15 & 14:35 Uhr

Hooge | Amrum | Sylt | Föhr | Helgoland

weitere Infos siehe Fahrplan MS Adler-Express oder  
online unter [www.adler-schiffe.de/nordstrand](http://www.adler-schiffe.de/nordstrand)